

ecos Schließfachanlagen



Inhaltsverzeichnis

Funktionen – Grundsätze

Funktionsmerkmale

Qualitätsmerkmale

Sicherheitsmerkmale

Fachinhaltserkennung

Die Schließfachanlage ecos depot

Die Tresorfachanlage ecos safe

Anwendungsbeispiele ecos depot

Anwendungsbeispiele ecos safe



*ecos depot – für die effiziente
Organisation Ihrer Arbeitsmittel*

Funktionen – Grundsätze

Moderne Schließfachanlagen sind nicht mehr nur geschützte Vorratsbehälter für wichtige oder wertvolle Objekte, sondern viel mehr integraler Bestandteil betrieblicher Prozesse.

ecos Schließfachanlagen

vereinfachen,
automatisieren,
entzerren – entflechten,
dokumentieren,
überwachen,
berechnen,
bewerten

Ihre betrieblichen Prozesse



ecos safe – für höchste Sicherheitsanforderungen

ecos systems unterstützt Sie gerne

- bei der Analyse Ihrer Betriebsabläufe
- bei der Erstellung Ihres Sicherheitskonzept
- bei der Integration in Ihre Kommunikations- und Datennetze
- während der Implementierungsphase

Funktionsmerkmale

- Die Software ist als Windows- und auch als Webapplikation erhältlich. Es gibt keine Beschränkung der Nutzeranzahl und keine jährlichen Lizenzgebühren.
- Als SQL-Datenbanken können MSSQL (Standard), Oracle oder MySQL verwendet werden.
- Freigabe der Fächer erfolgt über PIN, RFID (verschiedene Protokolle, wie Legic, Mifare, HID) und neueste biometrische Methoden. Auf Wunsch kann jede Methode angebunden werden.
- Die Kommunikation zwischen dem Server und den Systemen erfolgt über TCP/IP in einem festen Netzwerk oder über Funk. Telefonverbindungen, wie ISDN oder GSM, sind ebenfalls integrierbar.
- Zusatzmodule, wie z. B. Reservierungsmodul, Fuhrparkmodul, Führerscheinmodul, Zutrittsmodul, Tourenplanung und Notfallmodul, erlauben die effiziente Einbindung in Ihre Betriebsabläufe.
- Auf Wunsch integrieren wir gerne unsere Systeme individuell in Ihre Strukturen, von Datenimport- und Datenexportscripts bis zur kompletten Steuerung unserer Systeme durch Fremdsoftware mittels standardisierter OPC-Schnittstelle.

Sicherheitsmerkmale

- Notstromversorgung über Akkuladeschaltung und Lithiumbackupbatterie auf der Hauptplatine
- Verschiedene Alarmmeldungen sind akustisch und optisch vor Ort möglich und können als Meldungen auf dem Server angezeigt und als E-Mails verschickt werden.
- Mehr als 20 unterschiedliche Alarme aktivierbar, wie Tür aufgebrochen, Bedienteil geöffnet, Objekt unberechtigt entnommen, Kommunikation unterbrochen, Stromausfall, Systemneustart, 3 x Authentifizierungsversuch fehlgeschlagen, stiller Alarm, Akkubetrieb, Akkuladezustand kritisch etc.
- Bis zu 4 unterschiedliche Alarmlinien über potentialfreie Alarmkontakte aufschaltbar (Output an Sicherheitszentralen oder Polizei und Feuerwehr)
- 4 zusätzliche Alarmlinien als Inputsignale integrierbar



Qualitätsmerkmale

- Hochverfügbarer, äußerst stabiler Prozessor mit kompletter „stand-alone“-Funktionalität
- Über 10.000 Aktionen, 1.000 Nutzer und 100 Nutzergruppen speicherbar, auf Anfrage auch erweiterbar
- Robuste, alphanumerische Aluminiumtasten mit Hintergrundbeleuchtung, besonders geeignet bei schlechten Lichtverhältnissen
- Vierzeiliges, klares, blaues LED-Display mit 20 Zeichen pro Zeile



Fachinhaltserkennung

Die elektronische Fachinhaltserkennung ermöglicht die zuverlässige Detektion von Objekten in einem Fach. Dies ist eine der wichtigsten Neuerungen im Bereich der elektronischen Schließfachanlagen. Ihre gesamte Logistikkette erreicht dadurch eine neue Anwendungsdimension:

- Erhöhung des Nutzungsgrads der eingelagerten Objekte
- Rechtsichere Abrechnung möglich



ID-Erkennung

Der Gegenstand, wie z. B. ein Schlüssel, wird mit einem ID-Stecker manipulationsicher verbunden. Über einen Steckplatz im Fach wird detektiert ob der richtige Schlüssel eingelegt ist. Die LED-Anzeige der Fachtür indiziert, ob der richtige Schlüssel (grün), ein falscher Schlüssel (rot) oder gar kein Schlüssel (unbeleuchtet) im Fach ist .



RFID-Erkennung

Der Gegenstand wie z. B. eine Waffe, wird mit einem RFID-Aufkleber markiert. Eine Antenne im Fach ermöglicht das Auslesen des RFID-Chips und die entsprechende Anzeige an der Fachtür oder durch die Software, ob die richtige Waffe (grün), eine falsche Waffe (rot) oder gar keine Waffe (unbeleuchtet) im Fach ist .



Erkennung über Ladestrom

Bei Einlegen in das Fach (Handy, PDA oder Laptop) wird detektiert ob der Gegenstand bestimmungsgemäß aufgeladen wird. Die unterschiedlichen Ladezustände (Ladevorgang begonnen, Ladevorgang beendet) werden durch die Software angezeigt. Nach vollständiger Aufladung können die Gegenstände wieder ausgegeben werden.



Erkennung über TCP/IP-Netzwerk

Informationstechnische Geräte (PDAs, Laptops) werden an das Netzwerk der Fachanlage angedockt. Auch hier können verschiedene Auswertungszustände angezeigt werden, wie z. B. System am Netz angemeldet, Systemdaten wurden erfolgreich hochgeladen, System wurde mit neuem Profil aktualisiert. Je nach Kundenwunsch können die Geräte ausgegeben werden.



Die Schließfachanlage ecos depot

Anwendungsgebiete

- Standardschränke für den geschützten Bereich
- Effektive Lösung bei großem Bedarf
- Servicepunkte
- Kombinierbar mit ecos safe

Gehäuse und Varianten

- 1 Als Standsystem oder zur 2 Wandmontage
 - 3 Stahlrahmen 2 mm – auch in anderen Farben möglich
 - 4 Hochwertige Edelstahltür 3 mm
 - 5 Kompakte abgesicherte Steuereinheit
 - 6 Modular erweiterbar, nur gleiche Größen
 - 7 Eingefasste Tür und innenliegendes Schanier
- Polycarbonattür zur optischen Inhaltskontrolle
Briefkastenschlitz möglich



Verriegelung

- 8 Kompaktverriegelungsschloss mit Rückmeldekontakt
- 9 Zwischenleiste zur Notentriegelung der Fächer, abgesichert über Schloss und Alarmkontakt
- 10 Bei Bedarf Sicherheitsschloss mit Eurozylinder integrierbar

Elektronik

- Fachinhaltserkennung mit ID- oder RFID-Erkennung
- LED-Anzeige des Fachinhaltszustands
- Akustische und optische Warnmeldung vor Ort
- Einbau von Ladevorrichtungen und Abfrage des Ladezustands möglich
- TCP/IP-Netzwerk in Fachanlage integrierbar mit Anschluss pro Fach
- Von 1 bis 200 Fächer pro Steuereinheit

Varianten ecos depot

Systeme	Außenmaße (Innenmaße) ca. B x H x T (mm)
depot S	200 x 125 x 250 (150 x 121 x 245)
depot S-d	200 x 125 x 400 (150 x 121 x 395)
depot M	235 x 150 x 250 (185 x 146 x 245)
depot M-d	235 x 150 x 400 (185 x 146 x 395)
depot L/2	450 x 125 x 400 (400 x 121 x 395)
depot L	450 x 250 x 400 (400 x 246 x 395)

Sondergrößen sind auf Anfrage möglich. Das Maß der Durchreiche-Öffnung berechnet sich aus den Außenmaßen abzüglich 35 mm in der Höhe und 75 mm in der Breite.



*depot S
zur Wandmontage*



*depot S
mit Podest*



*depot M
mit Podest*

Die Tresorfachanlage ecos safe

Anwendungsgebiete

- Hochsicherheit
- Öffentlicher Raum
- Servicepunkte
- Wertvolle und wichtige Gegenstände
- Kombinierbar mit ecos depot

Gehäuse

- 1 Stahlgehäuse ab 2 mm (Standard) bis 20 mm, auch in anderen Farben möglich
- 2 Stahltür mit Edelstahlblende ab 6 mm (Standard) bis 20 mm
- 3 Kompakte, integrierte, abgesicherte Steuereinheit
- 4 Eingefasste Tür und innenliegende Schaniere
- 5 Unterschiedliche Fachgrößen kombinierbar
- 6 Modular erweiterbar

Verriegelung

- 7 2-Punkt Bolzenverriegelung (Standard) bis 12-Punkt Bolzenverriegelung mit Elektromotor
- 8 3 Abfragekontakte für Tür geschlossen, Bolzen vorgefahren, Bolzen zurückgefahren
- 9 Sicherheitsschloss pro Fach mit Vandalismusschutz

Elektronik

- Fachinhaltserkennung mit ID- oder RFID-Erkennung
- LED-Anzeige des Fachinhaltzustands
- Akustische und optische Warnmeldung vor Ort
- Einbau von Ladevorrichtungen und Abfrage des Ladezustands möglich
- TCP/IP-Netzwerk in Fachanlage integrierbar mit Anschluss pro Fach
- Von 1 bis 200 Fächer pro Steuereinheit



Varianten ecos safe

Außenmaße (Innenmaße) ca. B x H x T (mm)	
250 x 200 x 250	(200 x 196 x 200)
300 x 200 x 250	(250 x 196 x 200)
300 x 200 x 300	(250 x 196 x 250)
	⋮

Das Maß der Durchreiche-Öffnung berechnet sich aus den Außenmaßen abzüglich 65 mm in der Höhe und 100 mm in der Breite. Andere Maße sind in Schritten von jeweils 100 mm möglich.



Anwendungen ecos depot



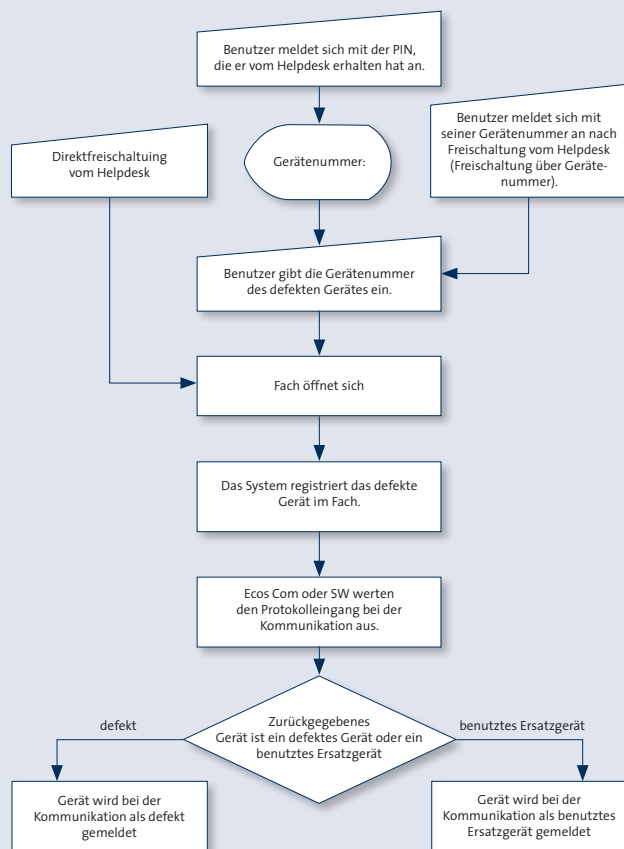
Automatisierte Geräteausgabe für Laptops

Für den Betriebsablauf unerlässliche Laptops können landesweit bei Defekt an bestimmten Servicepunkten schnell gegen Ersatzgeräte ausgetauscht werden. Hierzu muss vor Erreichen des Servicepunktes der zentrale Helpdesk angerufen werden, welcher das Ersatzgerät freischaltet.

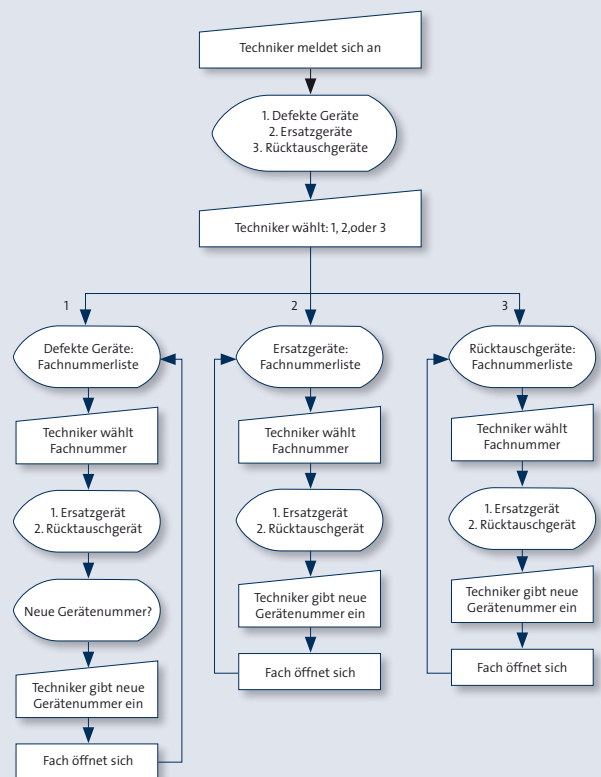
In regelmäßigen Abständen tauschen Techniker die defekten Geräte gegen Reparierte aus.

Nach der Reparatur tauschen die Nutzer das Ersatzgerät gegen das Reparierte zurück.

Ablaufplan Nutzer



Ablaufplan Techniker



Anwendungen ecos safe

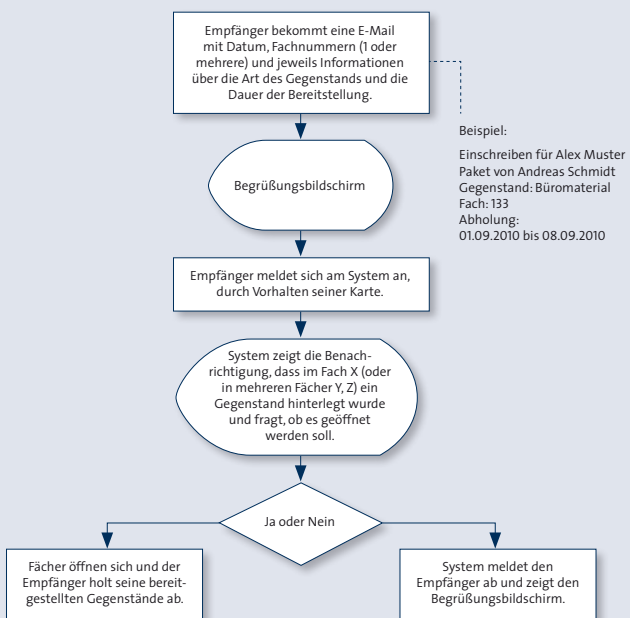


Automatisierte Post- und Paketausgabestelle

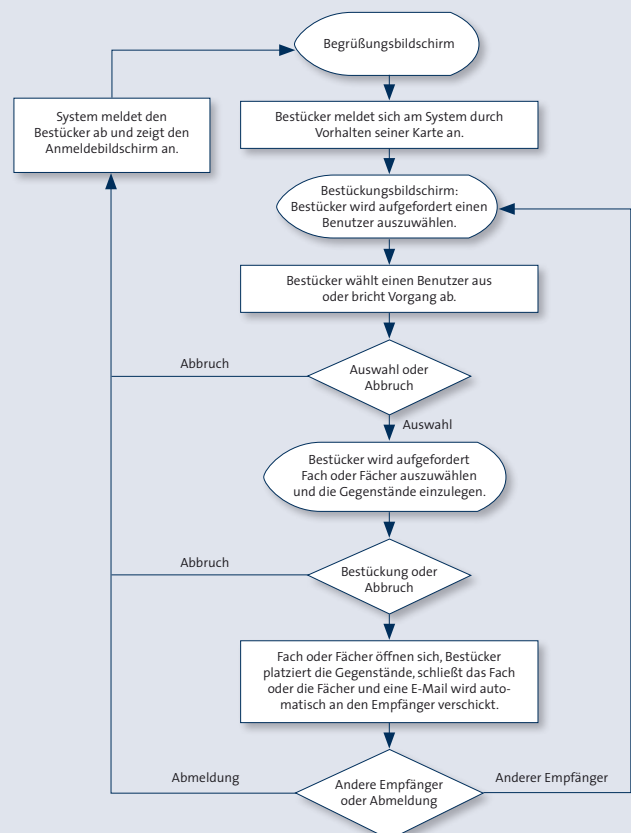
Vielreisende Mitarbeiter ohne feste Arbeitsplatzanbindung werden per E-Mail über eingegangene Postsendungen informiert.

Diese können zu jeder Tages- und Nachtzeit abgeholt werden. Der Abholzeitpunkt wird protokolliert.

Ablaufplan Empfänger



Ablaufplan Bestücker



Vertrieb Schweiz durch:



easyID Solutions GmbH
Leimattenstrasse 6
CH-8907 Wettwil am Albis

T +41 44 700 04 60 ▪ F +41 44 700 04 61
www.easyid.ch ▪ solutions@easyid.ch

ecos systems GmbH

Stockstädter Str. 25 · 63762 Großostheim
Tel.: +49 (0) 60 26-99 882-0 · Fax: +49 (0) 60 26-99 882-1
info@ecos-systems.de · www.ecos-systems.de

